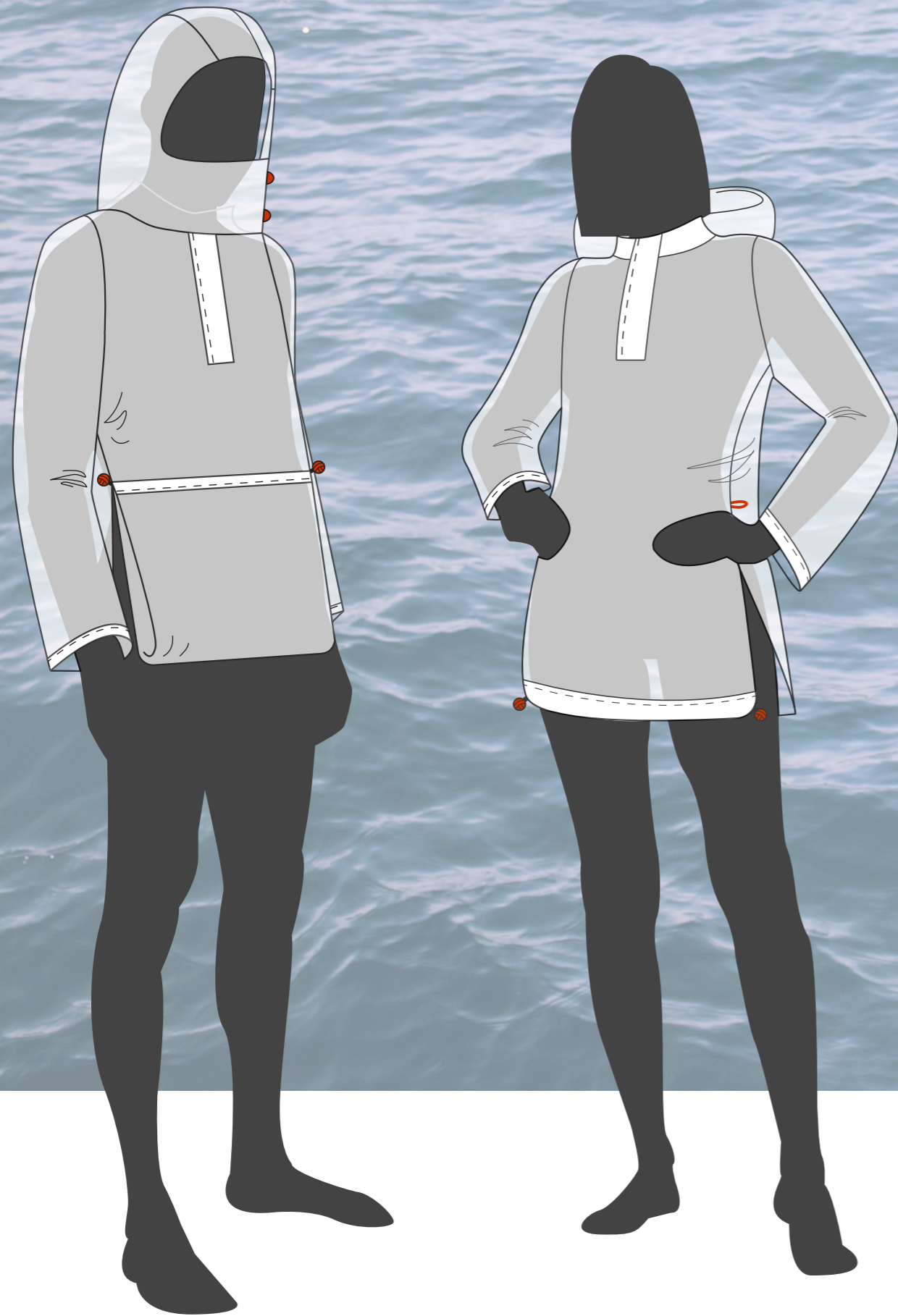




SAILÓWKA

KURTKA ŻEGLARSKA





OPIS PROJEKTU

Żagle wykonane są ze specjalistycznych materiałów takich jak: dacron lub połączenie kevlaru, włókna węglowego i mylaru. Łączenie tych materiałów sprawia, że są one niezdadne do recyklingu. Niestety wraz z upływem czasu i działaniem czynników atmosferycznych żagle ulegają stopniowemu zniekształceniu przez co tracą swoje właściwości i zastępowane są nowymi. Zużyte są wyrzucone lub trafiają do hangarów, gdzie niszczej z czasem.

Ideą naszego projektu jest nadanie im nowego życia i pozwolenie ponownie wrócić do obiegu. Wiatroszczelny, wodoodporny materiał zainspirował nas do zaprojektowania kurtki zapewniającej ochronę przed niekorzystnymi warunkami pogodowymi, którą można zabrać ze sobą na nadmorską wyprawę.

Głównym założeniem było wykorzystanie do projektu wyłącznie elementów z których zbudowany jest żagiel. Przykładem tego jest użycie linki zakończonej gałką bosmańska (jednym z węzłów żeglarskich) do zapięcia kieszeni. Dodatkowo ważne było dla nas by kurtka była poręczna. Dlatego po jej zdjęciu można ją w łatwy sposób zwinąć, zapisać w jej kieszeni, schować do plecaka i zabrać ze sobą na wycieczkę.

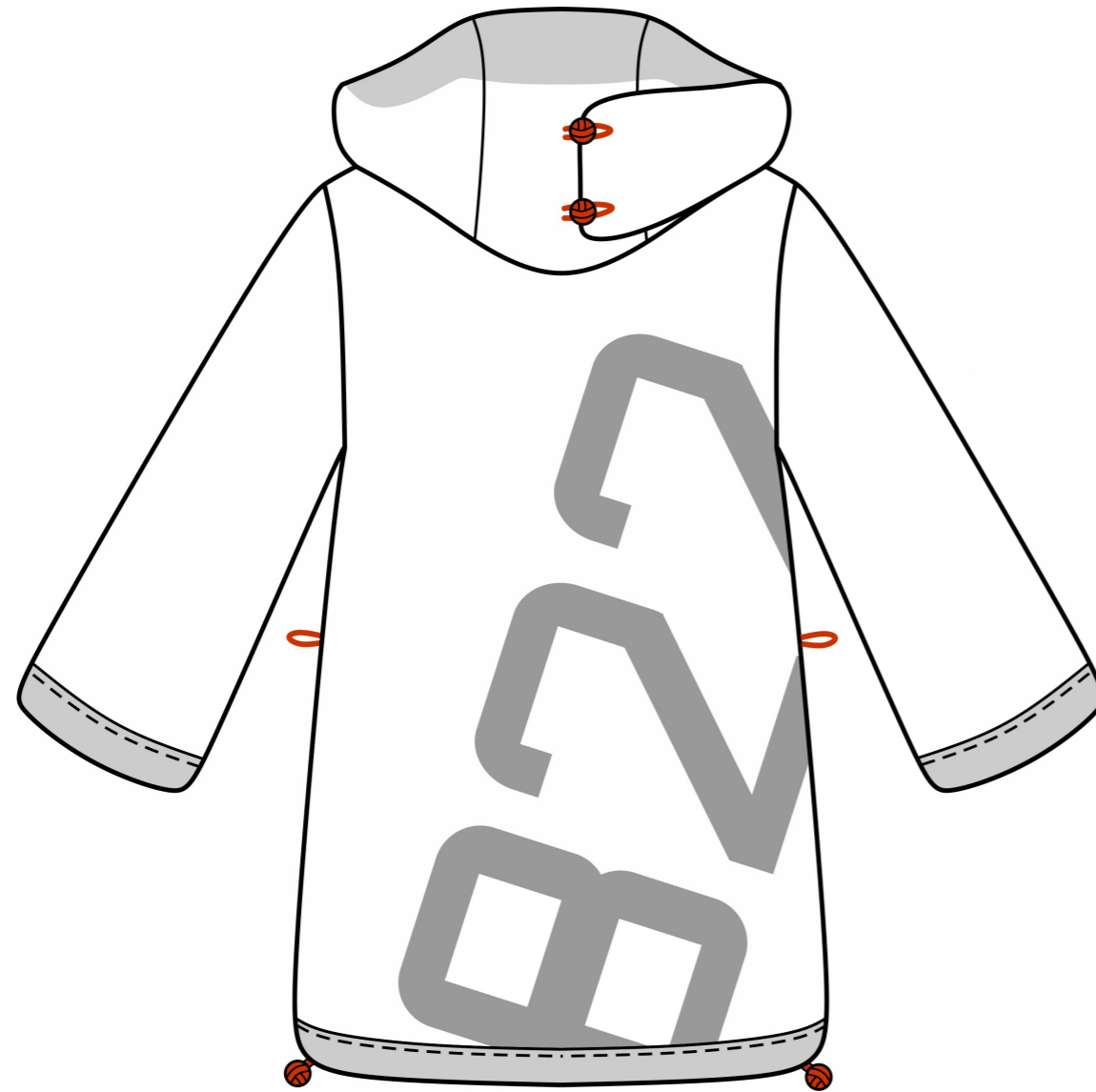


DOSTĘPNY ŻAGIEL (GROT JACHTU KLASY 505)

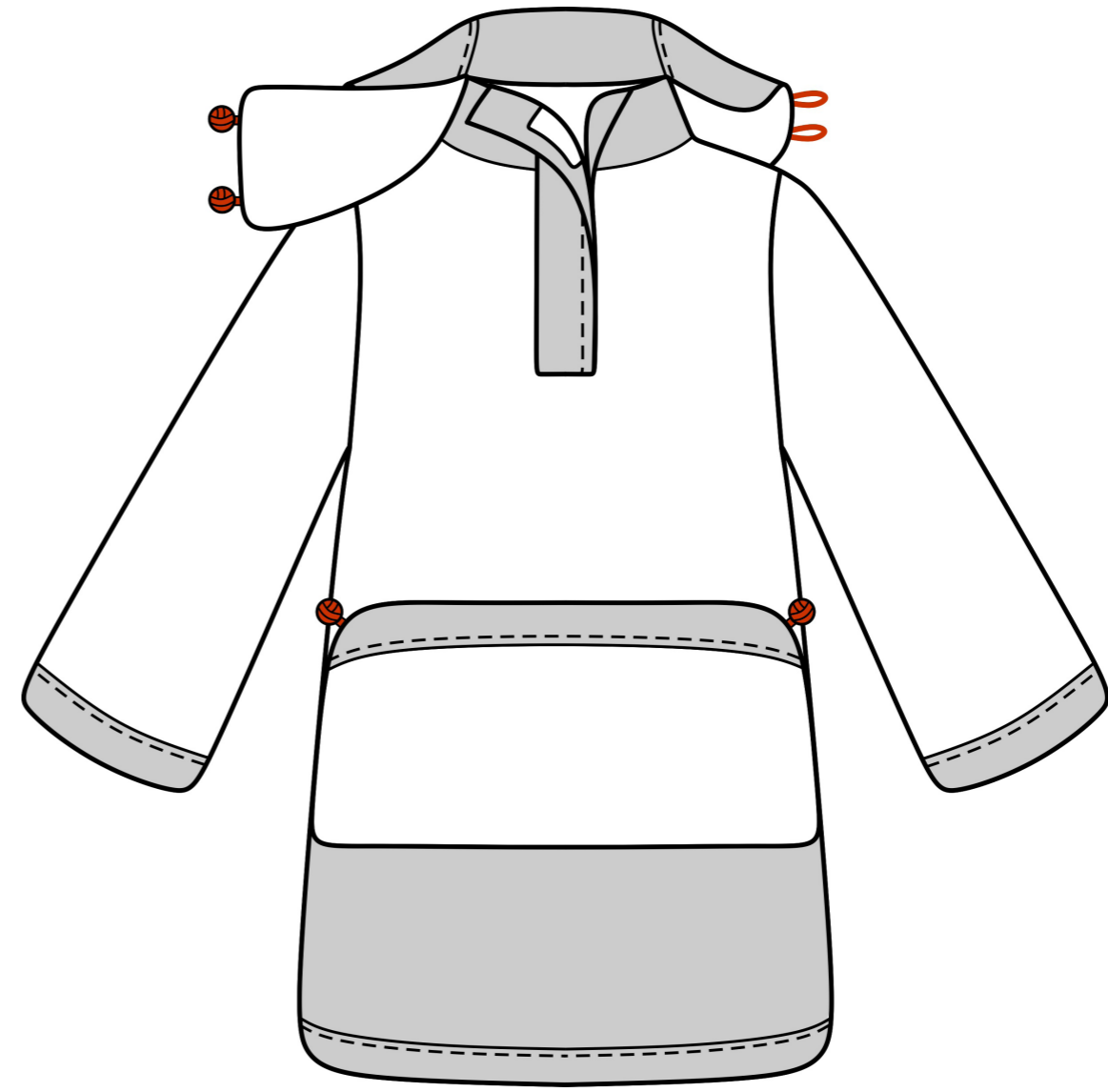


SZKIC TECHNICZNY

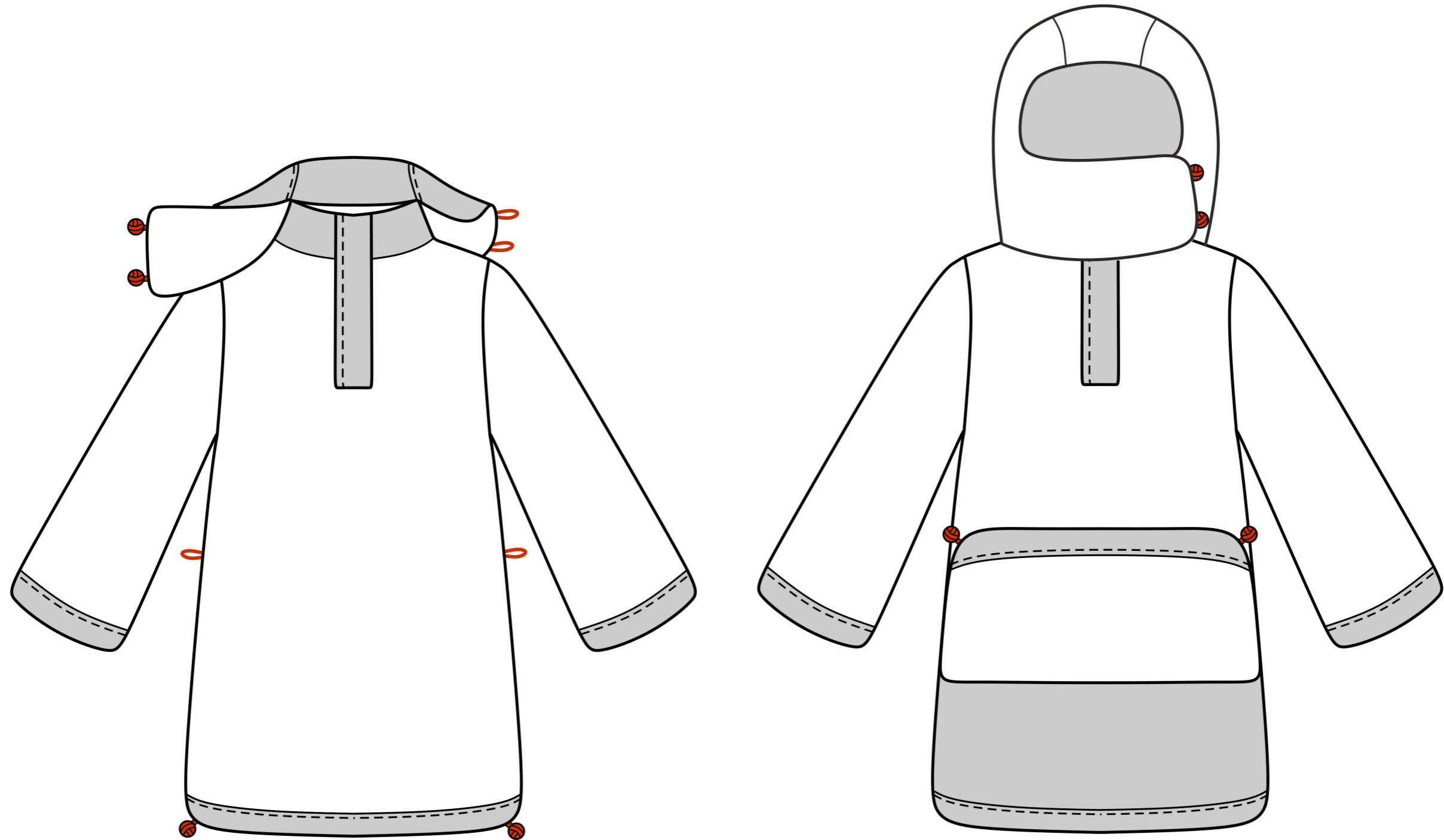
WIDOK KURTKI Z TYŁU



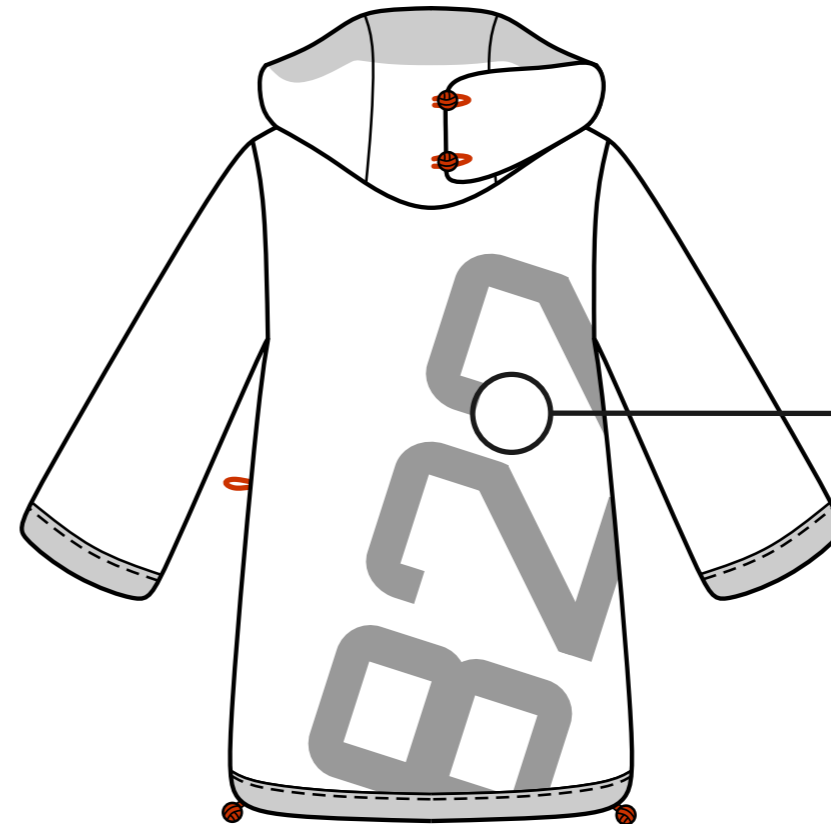
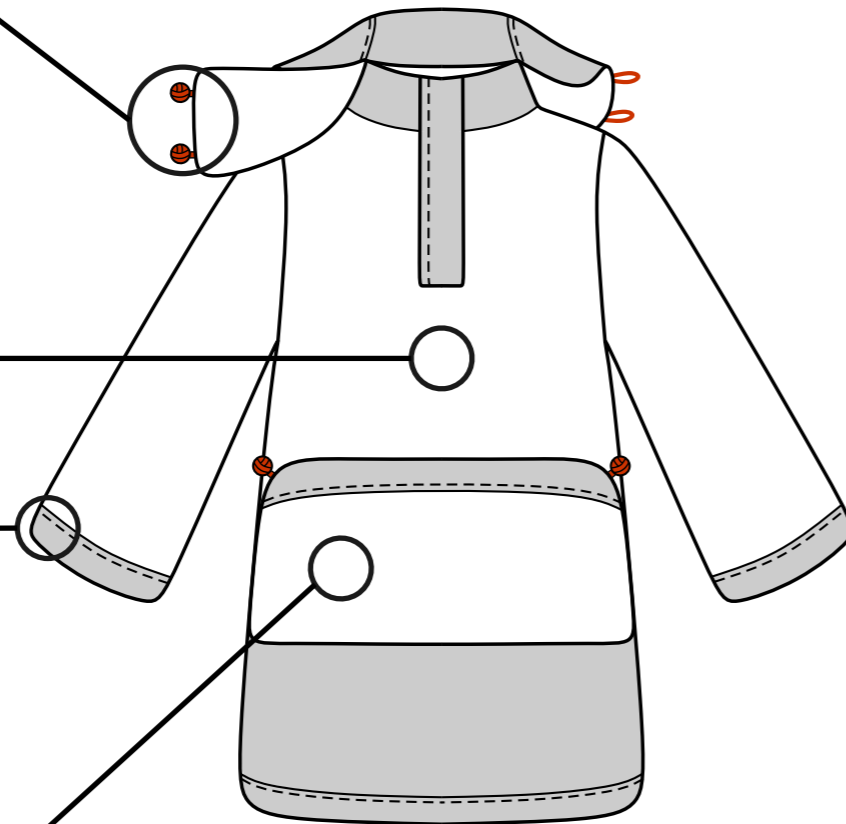
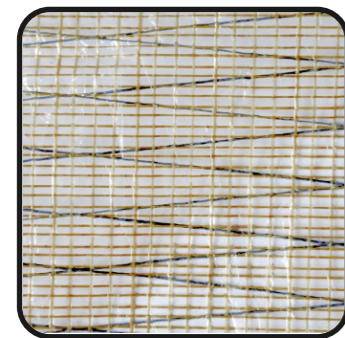
WIDOK KURTKI Z PRZODU



SPOSÓB ZAPINANIA KAPTURA I KIESZENI

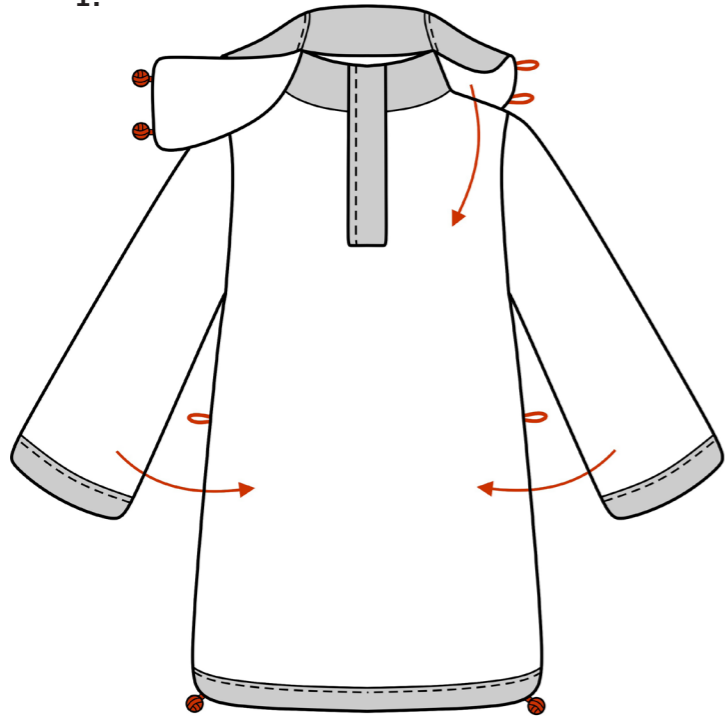


WYKORZYSTANIE POSZCZEGÓLNYCH FRAGMENTÓW ŻAGLA W KURTCE

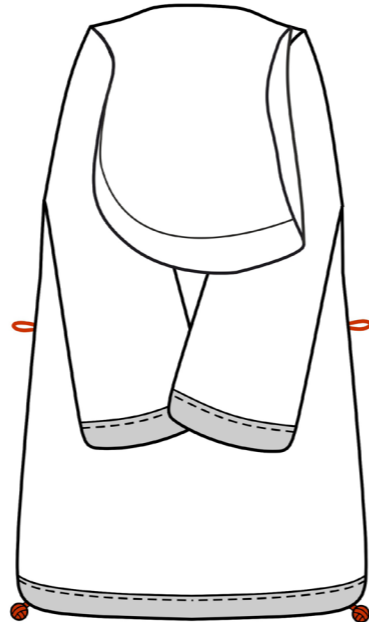


SPOSÓB SKŁADANIA

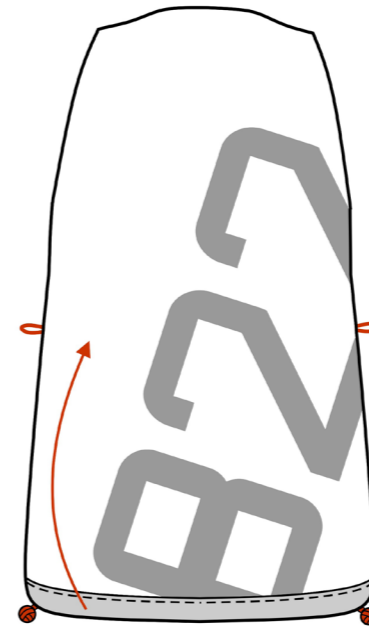
1.



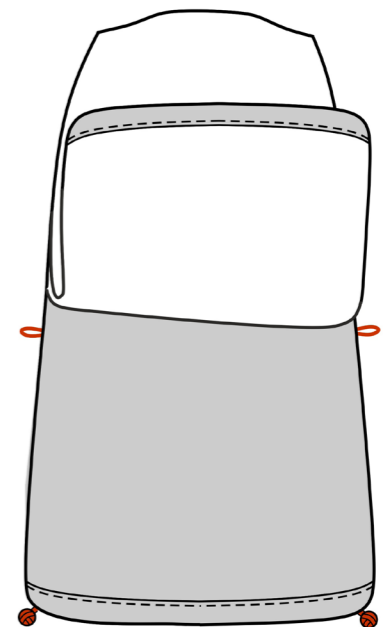
2.



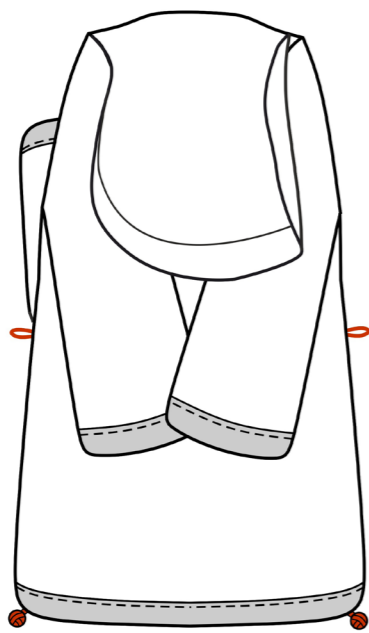
3.



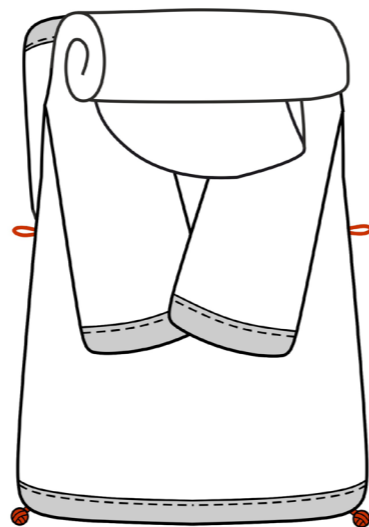
4.



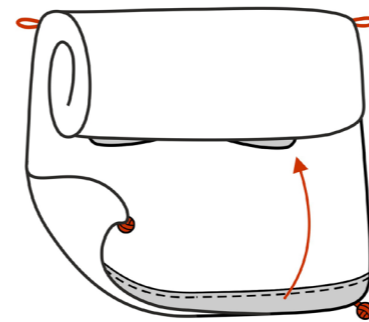
5.



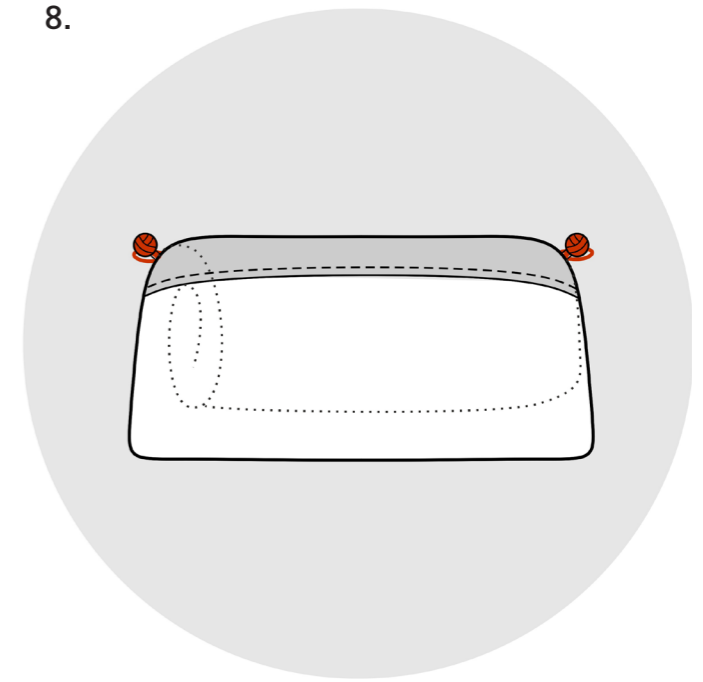
6.



7.



8.



WIZUALIZACJA MATERIAŁU NA MODELU SZKICOWYM

